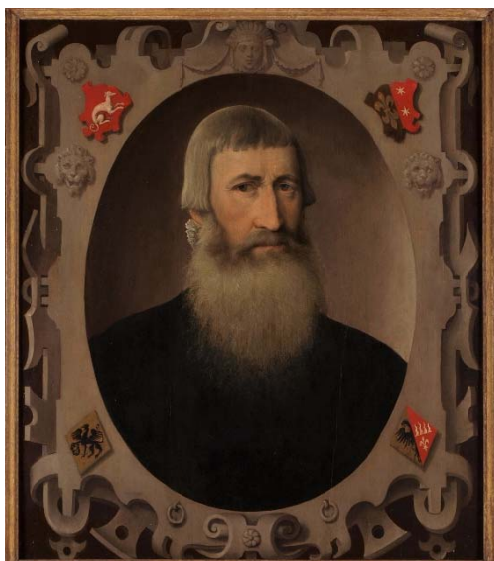


Zaterdag 15 oktober 2022

HANS MOL

FRIESE EDELEN, HUN KAPITAAL EN BOERDERIJEN IN DE VIJFTIENDE EN DE ZESTIENDE EEUW

De casus Rienck Hemmema te Hitzum



Hette Hemmema door Adriaan van Cronenburg



Wapen Hemmema

De Friese adel van de late middeleeuwen moest opereren in een niet-feodaal gebied dat lange tijd geen landsheer kende. Waren de leden, die zich eerst hoofdelingen noemden, mannen die zich uit de boerenstand omhoog hadden gewerkt? Of vormden ze vanouds een gesloten stand? En hoe gingen ze om met hun vermogen, dat uit verspreide boerderijen bestond? In deze studie wordt ingezoomd op de situatie van Rienck Hemmema en zijn vrouw Ath Roorda. Zij woonden in de jaren 1569-1573 in Hitzum onder Franeker en exploiteerden er een eigen boerderij waarover we dankzij Riencks overgeleverde Rekenboek goed zijn ingelicht. Op grond van deze bron is Hemmema door landbouwhistorici gekenschetst als een voorlijke maar eigenerfde boer. Bij nader inzien blijkt hij in alle opzichten een edelman te zijn geweest, met een royale levensstijl en meer inkomsten dan die uit zijn ene boerderij te Hitzum. Een ruimtelijke reconstructie van zijn bezit en dat van zijn voorgeslacht in relatie tot het landschap laat zien hoe agrarisch kapitaal per generatie werd gevormd en overgedragen. Dit beeld wordt getoetst aan een Quote 200 uit 1513 en aan een serie van huwelijksakten over de periode 1450-1550. Een belangrijke conclusie is dat de Friese adel, die zijn rangen zoveel mogelijk gesloten hield, getalsmatig omvangrijk was, met veel families in het lagere segment die het moesten doen met een inkomen uit twee of drie boerderijen. De figuur van de edelman-boer kwam dus vaak voor, niet alleen in de zestiende eeuw maar ook in eerder tijd.

Hans Mol (1954) is onderzoeker middeleeuwse geschiedenis aan de Fryske Akademy, emeritus bijzonder hoogleraar geschiedenis van de Friese landen in de middeleeuwen aan de Universiteit Leiden. Hij is als medewerker van het Humanities Cluster van de KNAW bezig met de ontwikkeling van een historisch GIS voor de Noordelijke Nederlanden op basis van het oudste kadaster. Hij publiceert over het kloosterwezen, geestelijke ridderorden, oorlogvoering en nederzettings- en ontginningsgeschiedenis.

Leden van de NGV en belangstellenden zijn hartelijk welkom bij onze bijeenkomsten, die tenzij anders aangegeven worden gehouden in **Tresoar**, Boterhoek 1, Leeuwarden. Aanvang 13.30 uur. Parkeren kunt u in de parkeergarage Oldehove.